



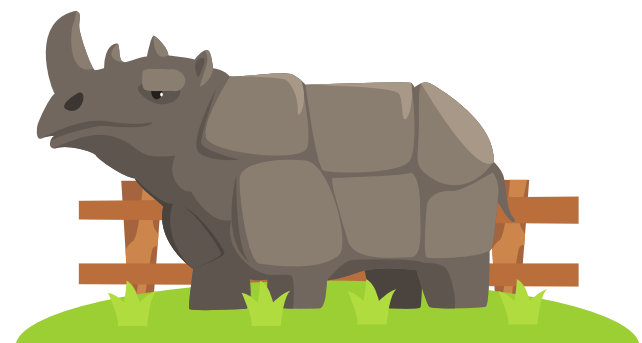
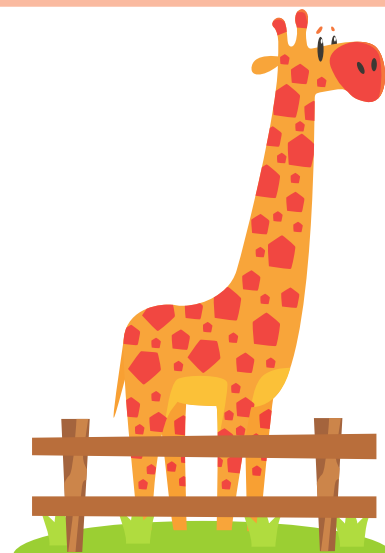
Los comparativos y superlativos

@larasspanishhub
larasspanishhub.com

Los comparativos

1. De desigualdad

2. De igualdad



1. COMPARATIVOS DE DESIGUALDAD:

Expresan la diferencia (superioridad o inferioridad) entre dos o más cosas, personas, animales, entidades, etc.

ESTRUCTURA:

MENOS/MÁS + ADJETIVO/SUSTANTIVO/ADVERBIO + QUE

Con adjetivo:

La cama del hotel es **más cómoda que** la carpa.



Con sustantivo:

Estela tiene **menos amigas que** Ana.



Con adverbio:

Hugo escribe **más rápido que** sus compañeros de clase.



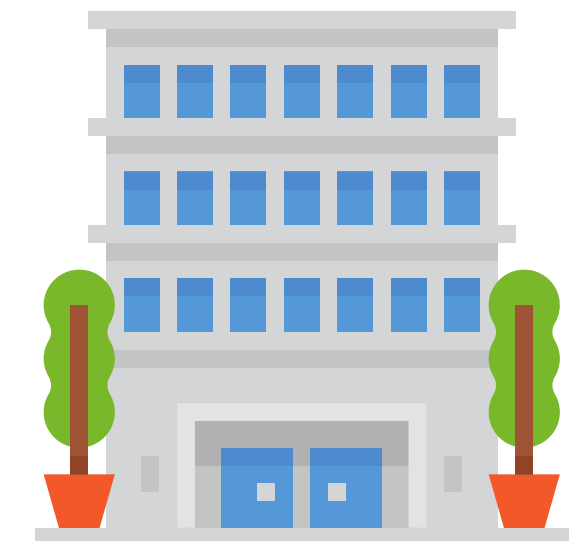
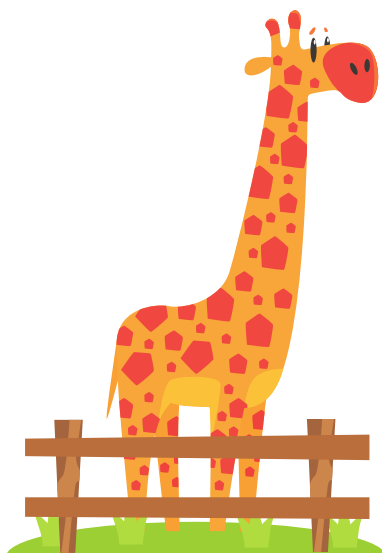
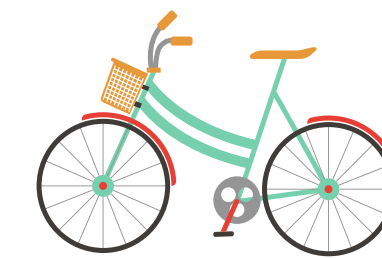
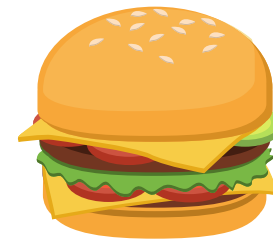
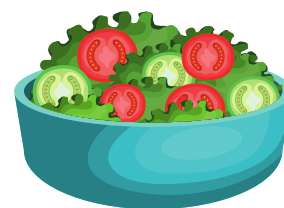
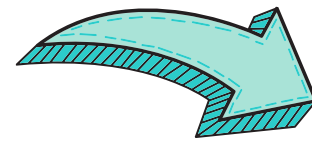
¿Quién corre más rápido, tú o tu hermano?
Mi hermano corre más rápido que yo.



¿Quién es más joven, Ana o José?
José es más joven que Ana.



Ahora tú:



2. COMPARATIVOS DE IGUALDAD:

Expresan una relación de igualdad entre dos o más cosas, personas, animales, entidades, etc.

ESTRUCTURAS:

A. Con adjetivo o adverbio:

TAN + ADJETIVO/ADVERBIO + COMO

Juan es **tan inteligente como** Julio.

Julián juega al tenis **tan bien como** Mila.



B. Con sustantivo:

TANTO(A)(S) + SUSTANTIVO + COMO

***TANTO** concuerda en género y número con el sustantivo al que acompaña

Ellos miran **tanta televisión como** sus primos.

En la clase hay **tantos chicos como** chicas.



COMPARATIVOS IRREGULARES:

ADJETIVO

BUENO

MALO

GRANDE *

PEQUEÑO *



COMPARATIVO

MEJOR

PEOR

MAYOR

MENOR

~~MÁS BUENO~~

~~MÁS MALO~~

~~MÁS GRANDE~~

~~MÁS PEQUEÑO~~

*Cuando se refieren a edad son irregulares, cuando se refieren a tamaño son regulares.

Los superlativos

1. Relativos

2. Absolutos



1. SUPERLATIVOS RELATIVOS:

Sirven para destacar un elemento respecto a otros del grupo.

ESTRUCTURA:

EL /LA/LOS LAS + SUSTANTIVO + MÁS / MENOS + ADJETIVO + DE + GRUPO/FRASE

Emma es **la niña más alta de la escuela.** (grupo)

Rusia es **el país más grande del mundo.** (grupo)

Esteban es **el chico más inteligente que conozco.** (frase)



SUPERLATIVOS IRREGULARES:

ADJETIVO

BUENO

MALO

GRANDE *

PEQUEÑO *



SUPERLATIVO

MEJOR

PEOR

MAYOR

MENOR

Yo soy **la menor** de la familia. Mi hermano es **el mayor**.
Dune es **la mejor** película del 2021.



2. SUPERLATIVOS ABSOLUTOS:

Expresan un grado muy alto de una cualidad.

ESTRUCTURA: combinamos un adjetivo o un adverbio con el sufijo -ísimo/ísima/-ísimos/-ísimas:

ADJETIVO/ADVERBIO + -ÍSIMO/ÍSIMA/-ÍSIMOS/-ÍSIMAS

Si el adjetivo o adverbio termina en consonante: directamente agregamos el sufijo:

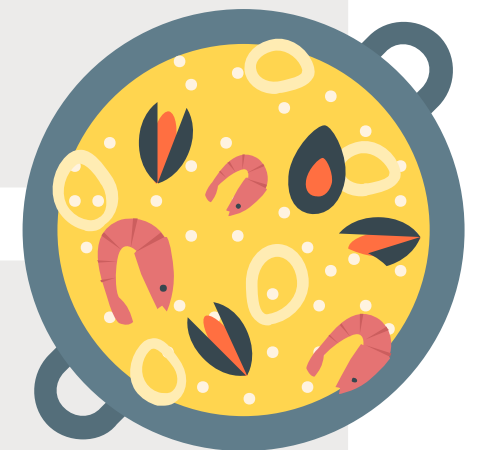
Este examen es **facilísimo**.

Si el adjetivo o adverbio termina en vocal: la eliminamos antes de añadir el sufijo:

Mi cuñada es **altísima**. Mide casi 1,90.

Algunos adjetivos o adverbios pueden ser un poco irregulares:

Esta paella está **riquísima**.





Follow us on



@larasspanishhub

larasspanishhub.com